

Wirth priv. Grundstücksverwaltung

45131 Essen, Alfredstr. 171

Tel 0201 420207, Fax 420297;

h.g.wirth@t-online.de;

www.wirth-grundstuecksverwaltung.de

45131 Essen, den 19.10.06

Das Haus mit den Läden in der Fußgängerzone 19348 Perleberg, Bäcker Str. 29

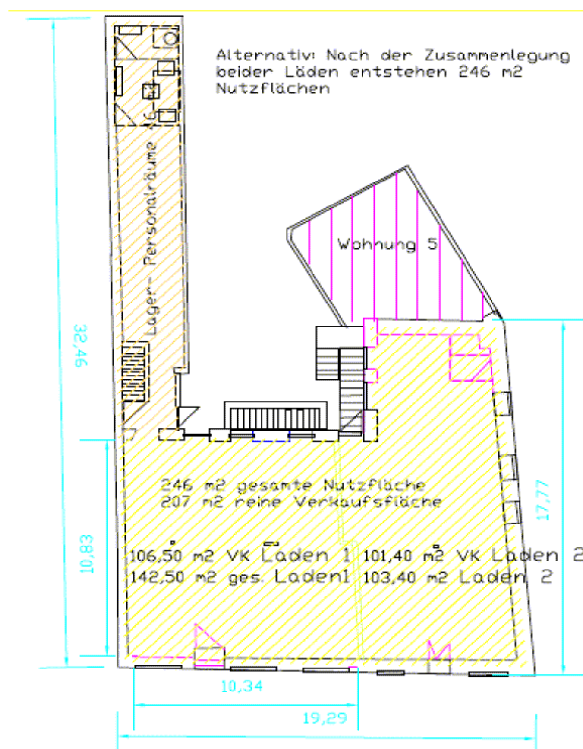
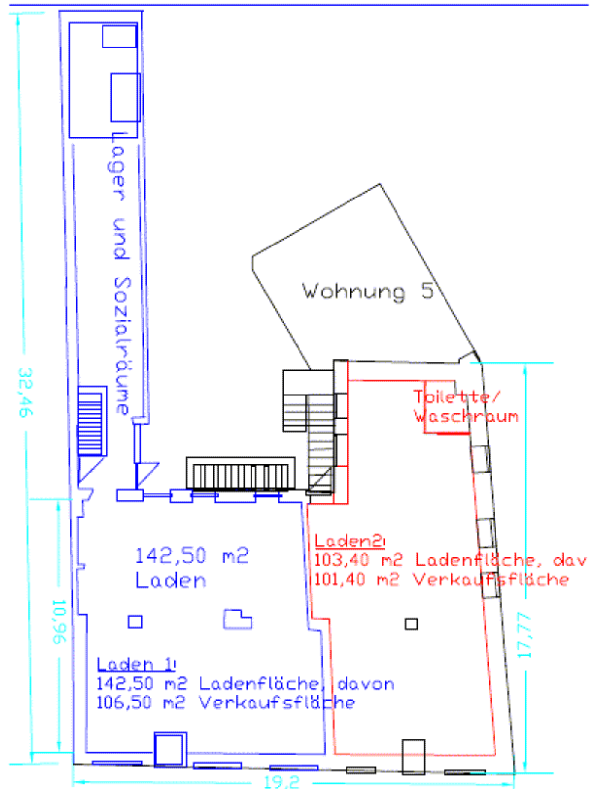
Fassade mit Markierung der beiden Läden, die zusammengefasst werden können.

Zu den öffentlichen P-Plätzen



blau: Variante 1

gelb unterlegt Variante 2 beide Läden



Ladenlokal in 19348 Perleberg/ Brandenburg, Bäckerstr. 29

Allerbeste 1 A Lage in der Fußgängerzone. Unmittelbar in der Nähe können 40 Parkplätze genutzt werden.

Perleberg dient in der Region als Mittelzentrum mit großem Einzugsgebiet und bietet alle Dinge des täglichen Bedarfs.

Aufgrund der besonderen Situation könnten verschiedene Vermietungsvarianten dargestellt werden:

Variante 1: 142,50 m² (Laden 1 Verkaufsfläche 106,50 m²)

Variante 2: 246,00 m² (Verkaufsfläche 207,50 m²) nach der Zusammenlegung beider Läden (Umbau erforderlich);

Branche: keine Einschränkungen;

Parkplätze: ca. 40 öffentliche P Plätze direkt hinter dem Haus;

Mietpreis m²: ortsübliche Miete in der Fußgängerzone;

Provision: keine, Vermietung durch den Eigentümer;

Geboten wird ein langfristiger Mietvertrag in allerbesten fußläufigen Lage!

Der Laden (Variante 1) wurde bisher als minitextil - Filiale geführt. Der Mieter war seit 1993, ca. 13 Jahre im Objekt.

Am 10. Okt. 2006 hat der Konzern Insolvenz angemeldet. Zum 01. Nov. 2006 wird der Laden frei.

Perleberg ist eine Kreisstadt in der Prignitz mit 14.047 Einwohnern und hat als Verwaltungsstandort eine Kaufkraft, die weit über die der Region liegt.

In der Stadt befinden sich: Kreisverwaltung, Kreiskrankenhaus, Bauamt, Polizeidirektion etc. Die Stadt liegt zwischen Hamburg im NW und Berlin im SO.

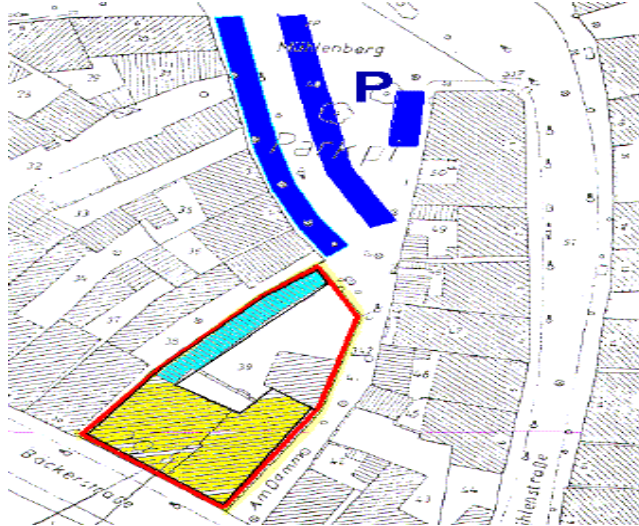
Ein Fest in der Fußgängerzone. Blick in die restaurierte Fußgängerzone. Rechts mein Haus



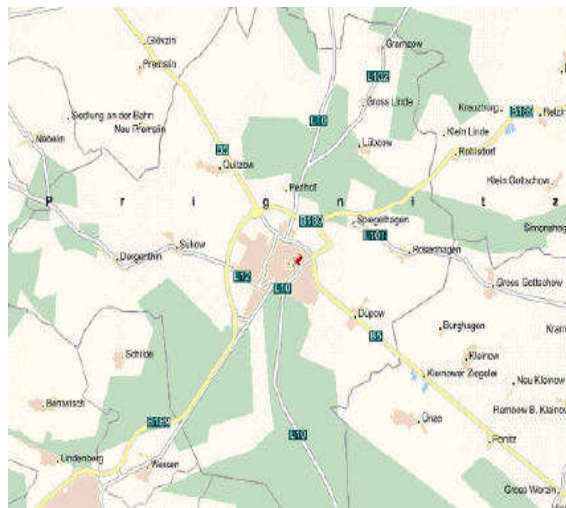
Blick auf die Parkplätze hinter dem Haus, links mein Hof mit eigenen P-Plätzen



Lageplan



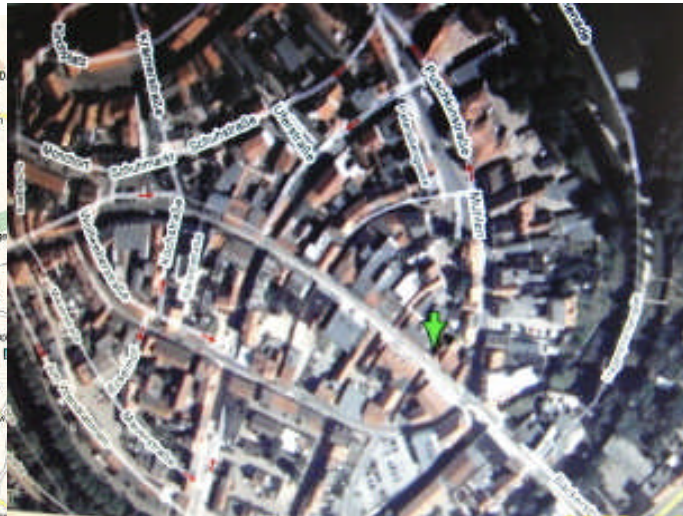
Einzugsgebiet, Kartenradius 7,5 km



Innenstadt Perleberg Fußgängerzone



Luftbild, Standort auf der "Insel"



Ich bitte um Ihre kurzfristige Nachricht, wäre dieser Laden für Ihre Zwecke als Standort geeignet und besteht für Ihr Unternehmen Interesse an einer Anmietung.

Für einen Termin stehe ich nach Vereinbarung zur Verfügung. Detaillierte Unterlagen halte ich auf Anforderung bereit.

Ich bitte um Ihre kurzfristige Rückantwort. Provisionen entstehen keine.

Mit freundlichen Grüßen,
Hans. Günter Wirth.